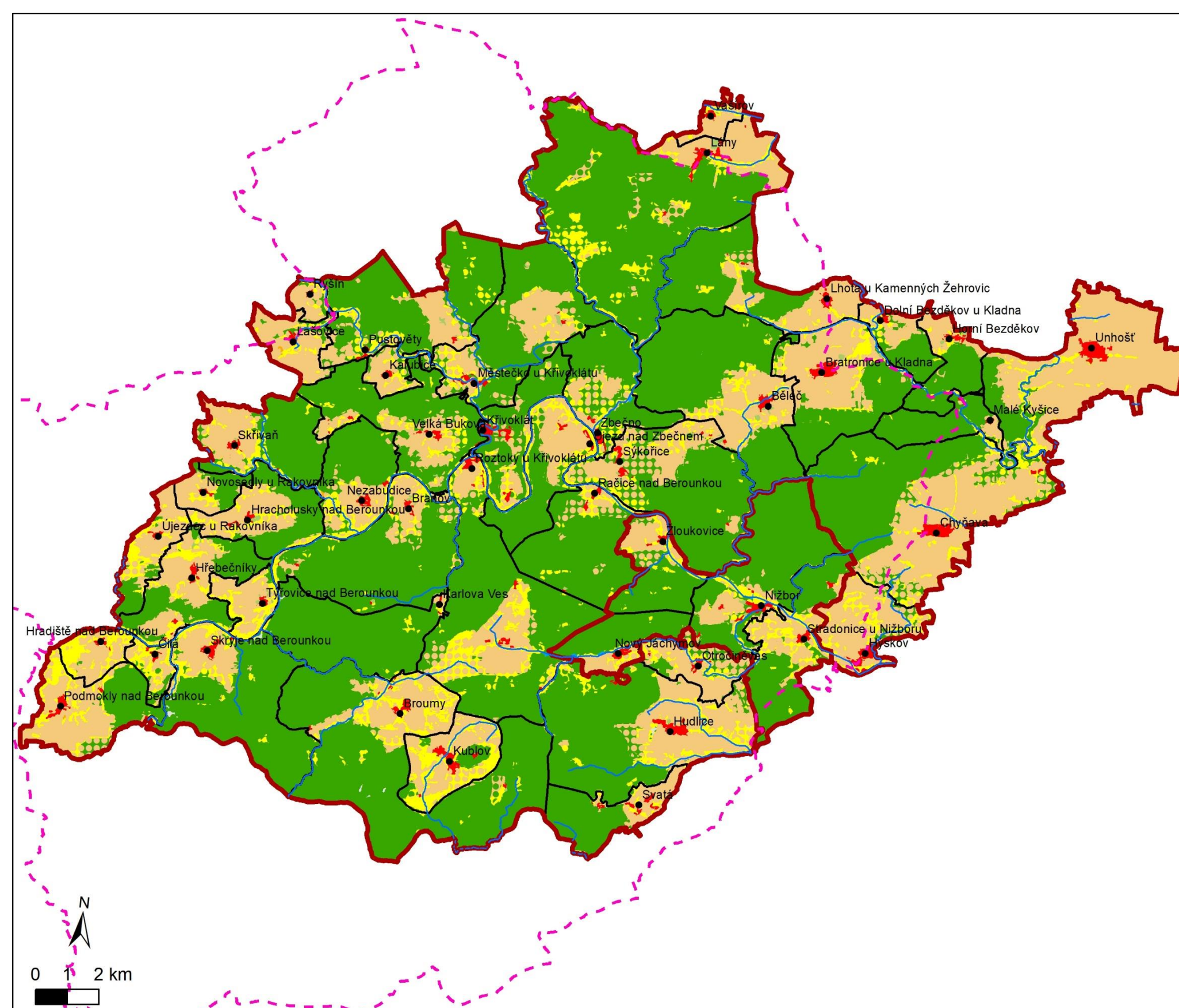


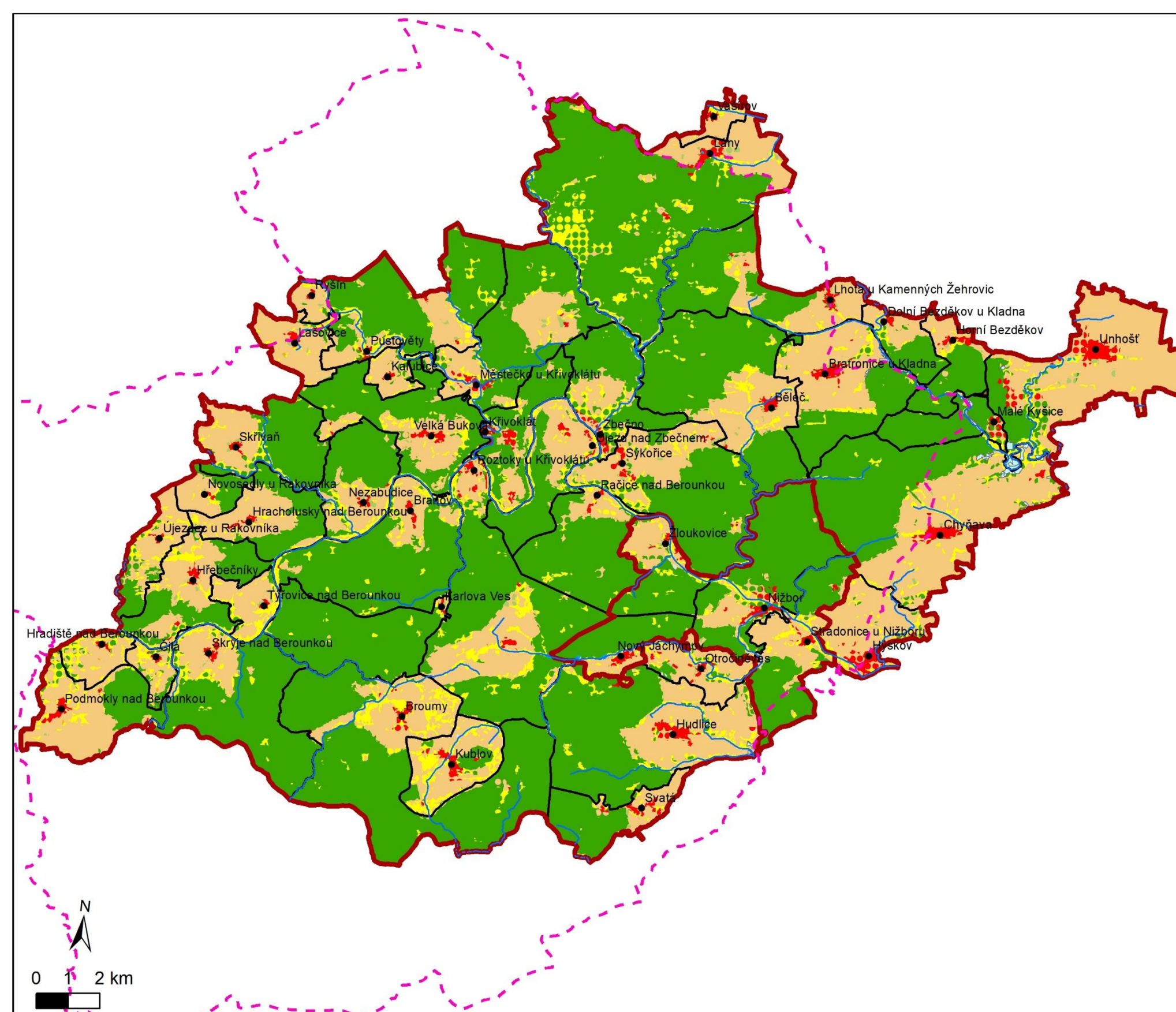
# Změny využití krajiny v CHKO Křivoklátsko podle panství

## Změny využití krajiny mezi obdobími 1840 a 1880



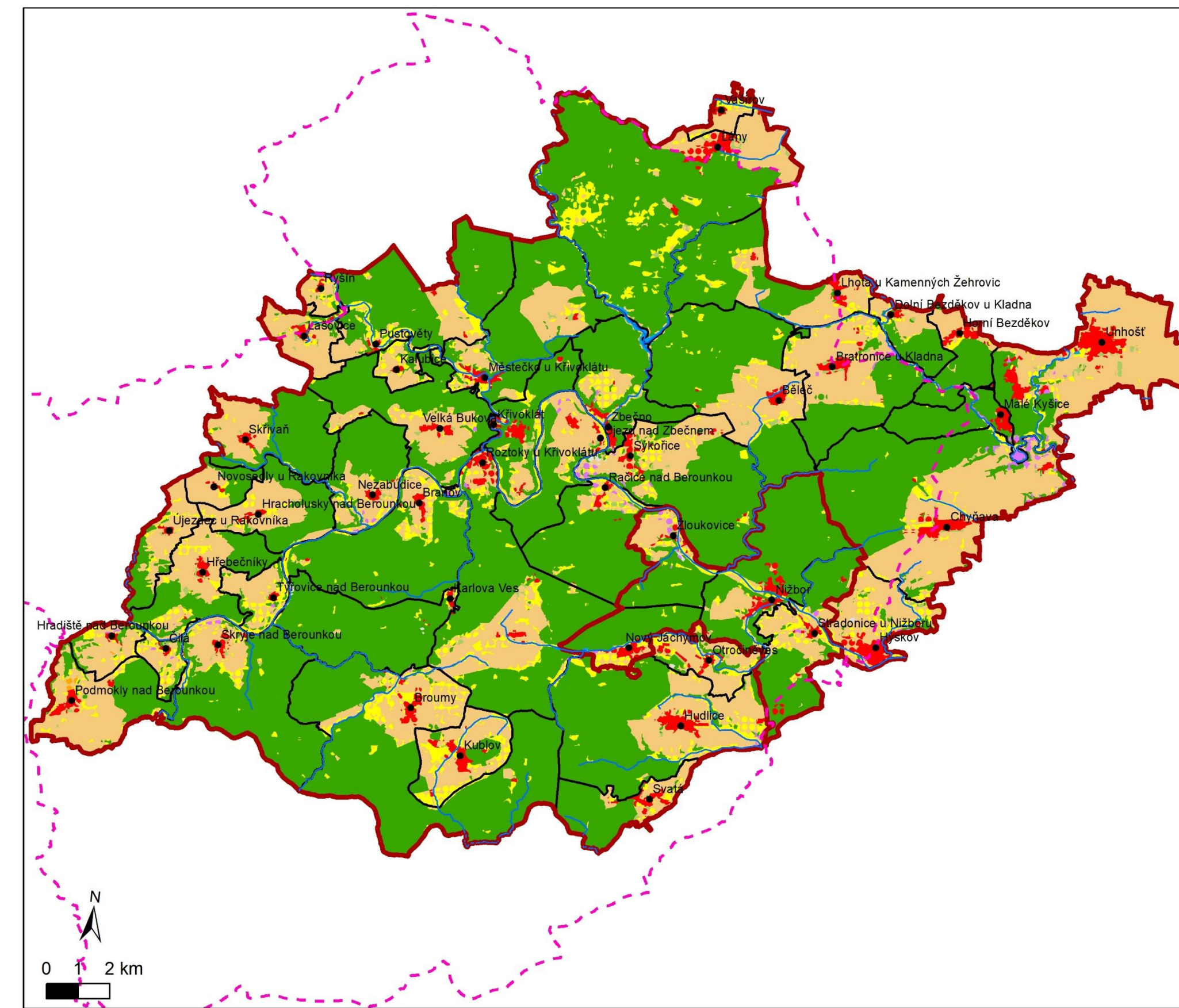
Panství	Kód 1840	Kategorie využití krajiny 1840	Kód 1880	Kategorie využití krajiny 1880	Typ změny	Rozloha ploch v ha	Podíl ploch v %
Křivoklátsko	2	2 trvalý travní porost	1	1 orná půda	21	2097,94	5,04
Křivoklátsko	5	5 les	1	1 orná půda	51	1899,46	4,57
Křivoklátsko	1	1 orná půda	2	2 trvalý travní porost	12	633,41	1,52
Křivoklátsko	5	5 les	2	2 trvalý travní porost	52	1291,42	3,10
Křivoklátsko	1	1 orná půda	5	5 les	15	432,63	1,04
Křivoklátsko	2	2 trvalý travní porost	5	5 les	25	480,46	1,18
Nižbor	2	2 trvalý travní porost	1	1 orná půda	21	184,01	5,58
Nižbor	5	5 les	1	1 orná půda	51	138,12	4,19
Nižbor	5	5 les	2	2 trvalý travní porost	52	69,16	2,10

## Změny využití krajiny mezi obdobími 1880 a 1950



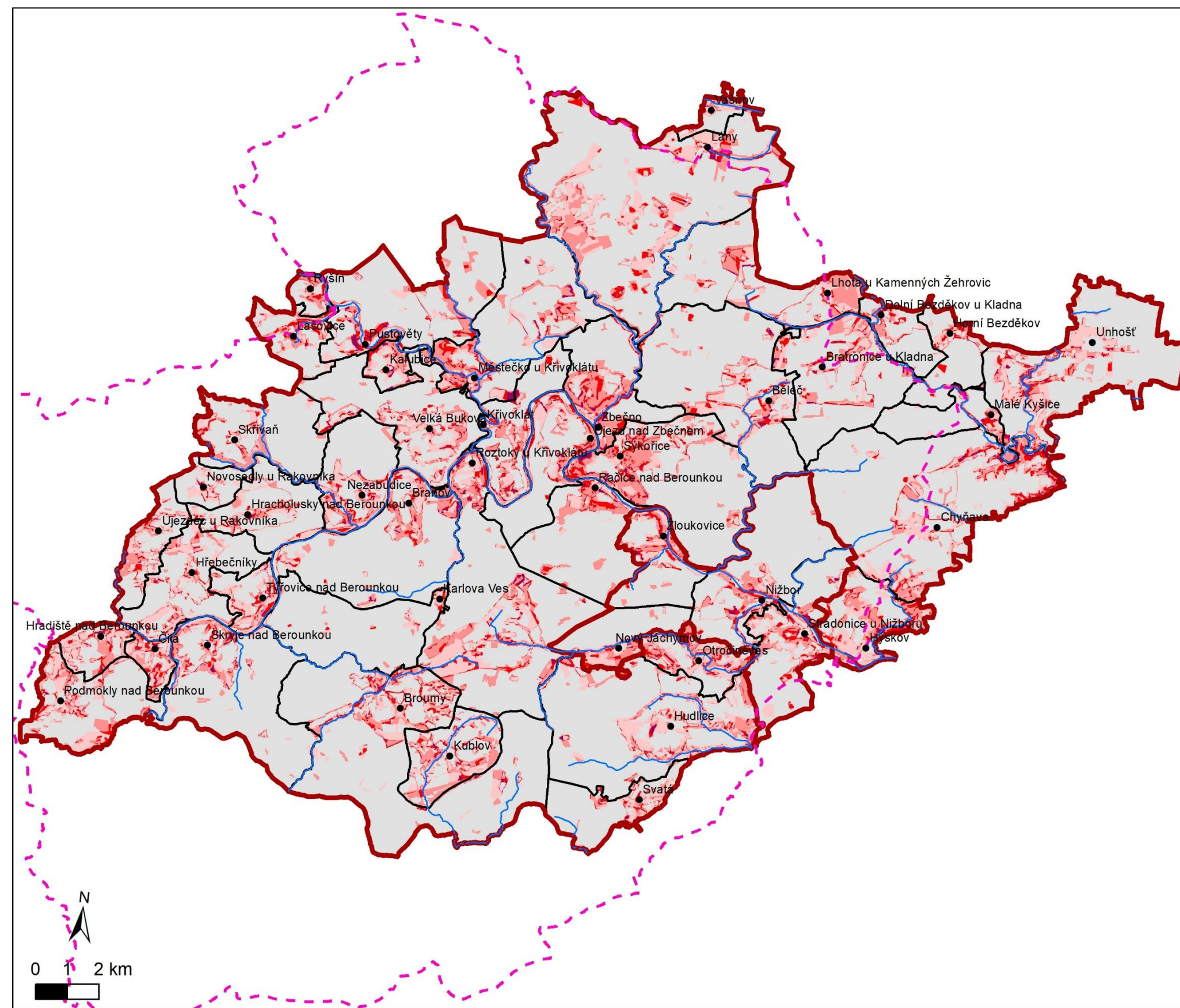
Panství	Kód 1880	Kategorie využití krajiny 1880	Kód 1950	Kategorie využití krajiny 1950	Typ změny	Rozloha ploch v ha	Podíl ploch v ha
Křivoklátsko	2	2 trvalý travní porost	1	1 orná půda	21	1371,34	3,18
Křivoklátsko	5	5 les	1	1 orná půda	51	535,47	1,29
Křivoklátsko	1	1 orná půda	2	2 trvalý travní porost	12	920,75	2,21
Křivoklátsko	5	5 les	2	2 trvalý travní porost	52	490,39	1,18
Křivoklátsko	1	1 orná půda	5	5 les	15	904,99	2,18
Křivoklátsko	2	2 trvalý travní porost	5	5 les	25	1249,10	3,00
Nižbor	2	2 trvalý travní porost	1	1 orná půda	21	100,49	3,05
Nižbor	1	1 orná půda	2	2 trvalý travní porost	12	80,80	2,45
Nižbor	1	1 orná půda	5	5 les	15	97,59	2,96
Nižbor	2	2 trvalý travní porost	5	5 les	25	69,78	2,12
Nižbor	1	1 orná půda	7	7 zastavěná plocha	17	40,71	1,23

## Změny využití krajiny mezi obdobími 1950 a 2006



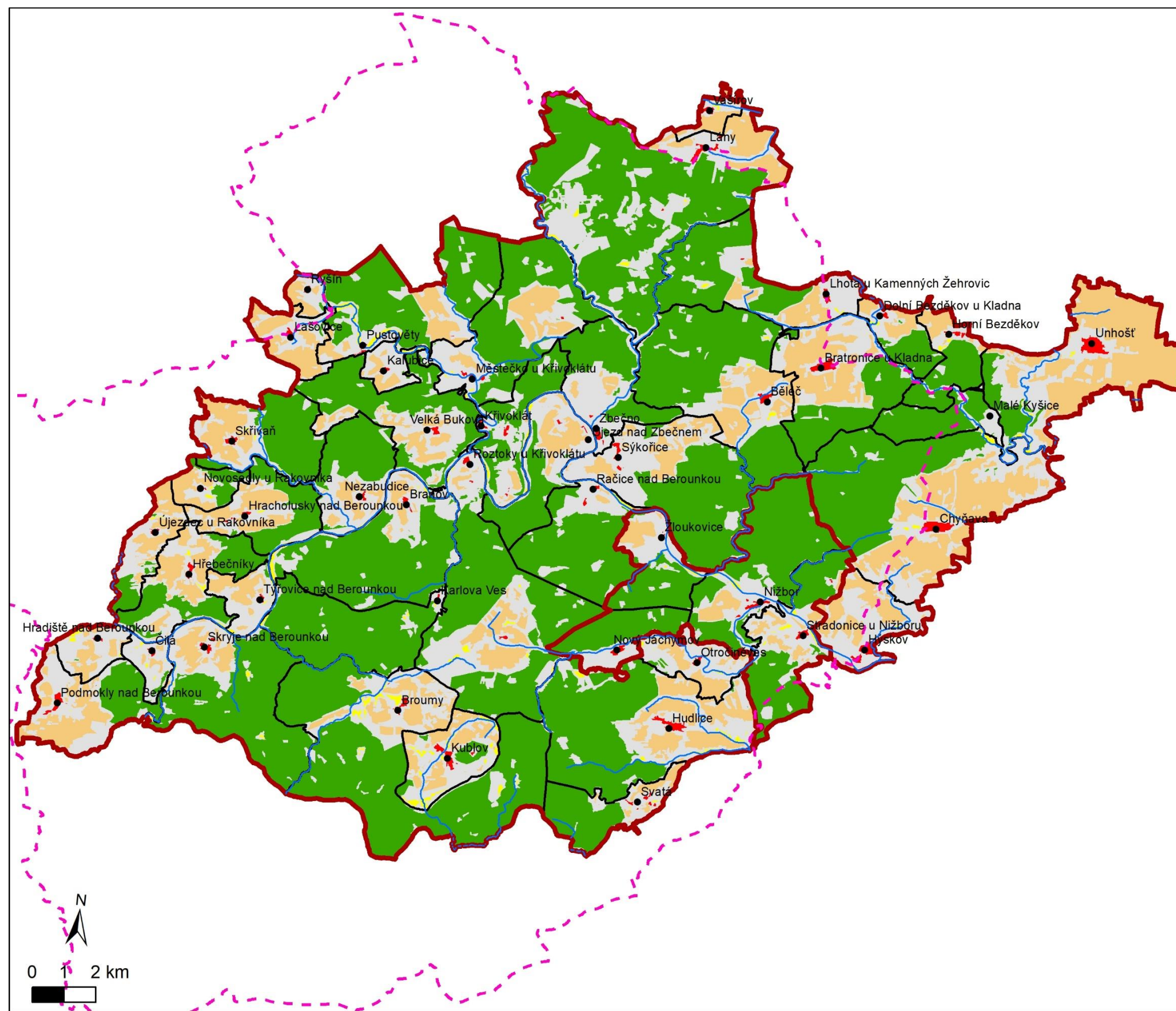
Panství	Kód 1950	Kategorie využití krajiny 1950	Kód 2006	Kategorie využití krajiny 2006	Typ	Rozloha v ha	Procento
Křivoklátsko	2	2 trvalý travní porost	1	1 orná půda	21	712,28	1,71
Křivoklátsko	1	1 orná půda	2	2 trvalý travní porost	12	1896,69	4,56
Křivoklátsko	1	1 orná půda	5	5 les	15	882,40	1,94
Křivoklátsko	2	2 trvalý travní porost	5	5 les	25	512,45	1,23
Křivoklátsko	1	1 orná půda	7	7 zastavěná plocha	17	547,05	1,32
Nižbor	2	2 trvalý travní porost	1	1 orná půda	21	35,46	1,08
Nižbor	1	1 orná půda	2	2 trvalý travní porost	12	197,30	5,98
Nižbor	1	1 orná půda	5	5 les	15	47,81	1,45
Nižbor	1	1 orná půda	7	7 zastavěná plocha	17	43,34	1,31
Nižbor	5	5 les	7	7 zastavěná plocha	57	33,33	1,01

## Počet změn využití krajiny

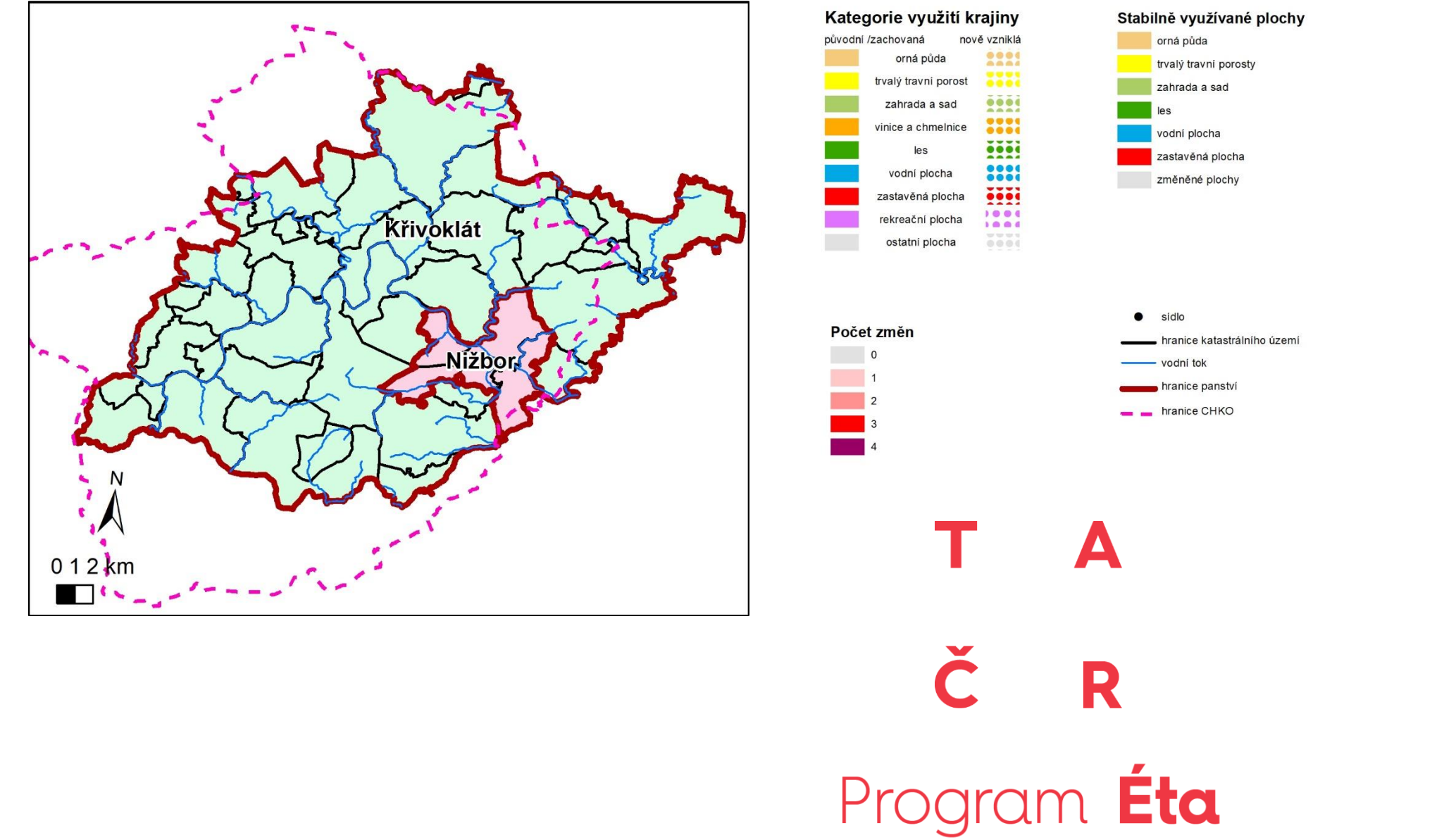


Panství	Rozloha v km2	Rozloha v ha	Počet změn	Rozloha ploch	Podíl ploch v %
Křivoklátsko	415,97	41596,99	0	29189,83	70,17
Křivoklátsko	415,97	41596,99	1	4745,58	11,41
Křivoklátsko	415,97	41596,99	2	5420,76	13,03
Křivoklátsko	415,97	41596,99	3	1835,48	4,41
Křivoklátsko	415,97	41596,99	4	439,25	1,06
Nižbor	32,98	3298,38	0	2359,53	71,54
Nižbor	32,98	3298,38	1	324,72	9,84
Nižbor	32,98	3298,38	2	415,34	12,59
Nižbor	32,98	3298,38	3	164,6	4,99
Nižbor	32,98	3298,38	4	34,19	1,04

## Stabilně využívané plochy



Panství	Rozloha v km2	Rozloha v hektarech	Kód	Kategorie využití krajiny	Rozloha plocha v ha	Podíl ploch v %
Křivoklátsko	415,97	41596,99	0	0 změněná plocha	12425,36	29,87
Křivoklátsko	415,97	41596,99	1	1 orná půda	7272,57	17,48
Křivoklátsko	415,97	41596,99	2	2 trvalý travní porost	340,57	0,82
Křivoklátsko	415,97	41596,99	3	3 zahrada a sad	0,53	0,00
Křivoklátsko	415,97	41596,99	5	5 les	21259,90	51,11
Křivoklátsko	415,97	41596,99	6	6 vodní plocha	0,99	0,00
Křivoklátsko	415,97	41596,99	7	7 zastavěná plocha	330,90	0,75
Nižbor	32,98	3298,38	0	0 změněná plocha	938,85	28,46
Nižbor	32,98	3298,38	1	1 orná půda	218,39	6,62
Nižbor	32,98	3298,38	2	2 trvalý travní porost	28,29	0,86
Nižbor	32,98	3298,38	5	5 les	2084,13	63,19
Nižbor	32,98	3298,38	6	6 vodní plocha	2,14	0,06
Nižbor	32,98	3298,38	7	7 zastavěná plocha	26,58	0,81



**T A R**  
**Č R**  
Program **Éta**

Změny využití krajiny byly vytvořeny na základě starých topografických map z období kolem roku 1840, 1880, 1950, 1990 a 2006. V každém chráněném území byla vybrána území jednotlivých panství, která zasahují do CHKO, případně jejich dílčí části, tvořené vybranými katastrálními územími. V případě vymezení panství byly využity dostupné archivní podklady a mapy panství z období kolem roku 1840. Pro účely sledování změn využití krajiny v kontextu vývoje milířšť přichází v úvahu zejména procesy mezi lesy a ostatními prvky krajiny, případně dynamika růstu zastavěných ploch s průmyslovými objekty. V mapě jsou v přehledných tabulkách prezentovány v jednotlivých panstvích jen ty procesy změn využití krajiny, které dosahují vyšší podíly než 1,0 % z celého území panství.

V CHKO Křivoklátsko byly v rámci obou panství zasahujících do chráněné oblasti převažující kategorií stabilně využívané plochy lesů. V panství Nižbor tvořily okolo 63 % území a v panství Křivoklátsko okolo 51 % území. V panství Křivoklátsko bylo změněno mezi obdobími 1840 a 2006 celkem 30,0 % území, v panství Nižbor 28,5 %. V prvním srovnávacím období 1840x1880 probíhaly změny především mezi ornou půdou a trvalými travními porosty (okolo 5 %), silně byly ale i změny z lesů do orné půdy (okolo 4 %). V panství Křivoklátsko bylo 1 % území změněno z orné půdy na les. V období mezi roky 1880 a 1950 více na významu získaly procesy zalesňování, jak na orné půdě, tak i na trvalých travních porostech. Mezi roky 1950 a 2006 silily procesy zatravnění na orné půdě, zároveň však ještě dále pokračoval mírný trend zalesňování, který byl zaznamenán v obou panstvích.

Mapy využití krajiny byly vytvořeny na základě topografických map:

Druhý rakouské vojenské mapování 1:28 800 (1836-1841), © 2<sup>nd</sup> Military Survey, Austrian State Archive/Military Archive, Vienna, © Laboratoř geoinformatiky Univerzita J.E. Purkyně, © Ministerstvo životního prostředí ČR

Třetí rakouské vojenské mapování 1:25 000 (1876), © Mapová sbírka Univerzity Karlovy

Vojenské topografické mapování Československa 1:25 000 (1953-1954), Mapový podklad © MO ČR

Vojenské topografické mapování Československa 1:25 000 (1991), Mapový podklad © MO ČR

Základní mapa České republiky 1:10 000 (2006), © Český úřad zeměměřický a katastrální

Specializovaná mapa s odborným obsahem (Nmap) – výstup programu na podporu společenskovedního a humanitního výzkumu ÉTA Technologické agentury ČR

Název projektu: TL02000160 Úloha milířšť z hlediska kulturního dědictví a ochrany krajiny

Název mapy: Změny využití krajiny v zázemí CHKO Křivoklátsko podle panství

Autorský kolektiv: Ing. Jakub Houška Ph.D., D.E.S.S.<sup>1</sup>, Mgr. Marek Havlíček, Ph.D.<sup>1</sup>, Mgr. Péter Szabó, Ph.D.<sup>2</sup>, Mgr. Silvie Suchánková<sup>2</sup>

<sup>1</sup>Výzkumný ústav Silva Taroucy pro krajinu a okrasné zahradnictví, v. v. i., <sup>2</sup>Botanický ústav Akademie věd ČR, v. v. i., 2020