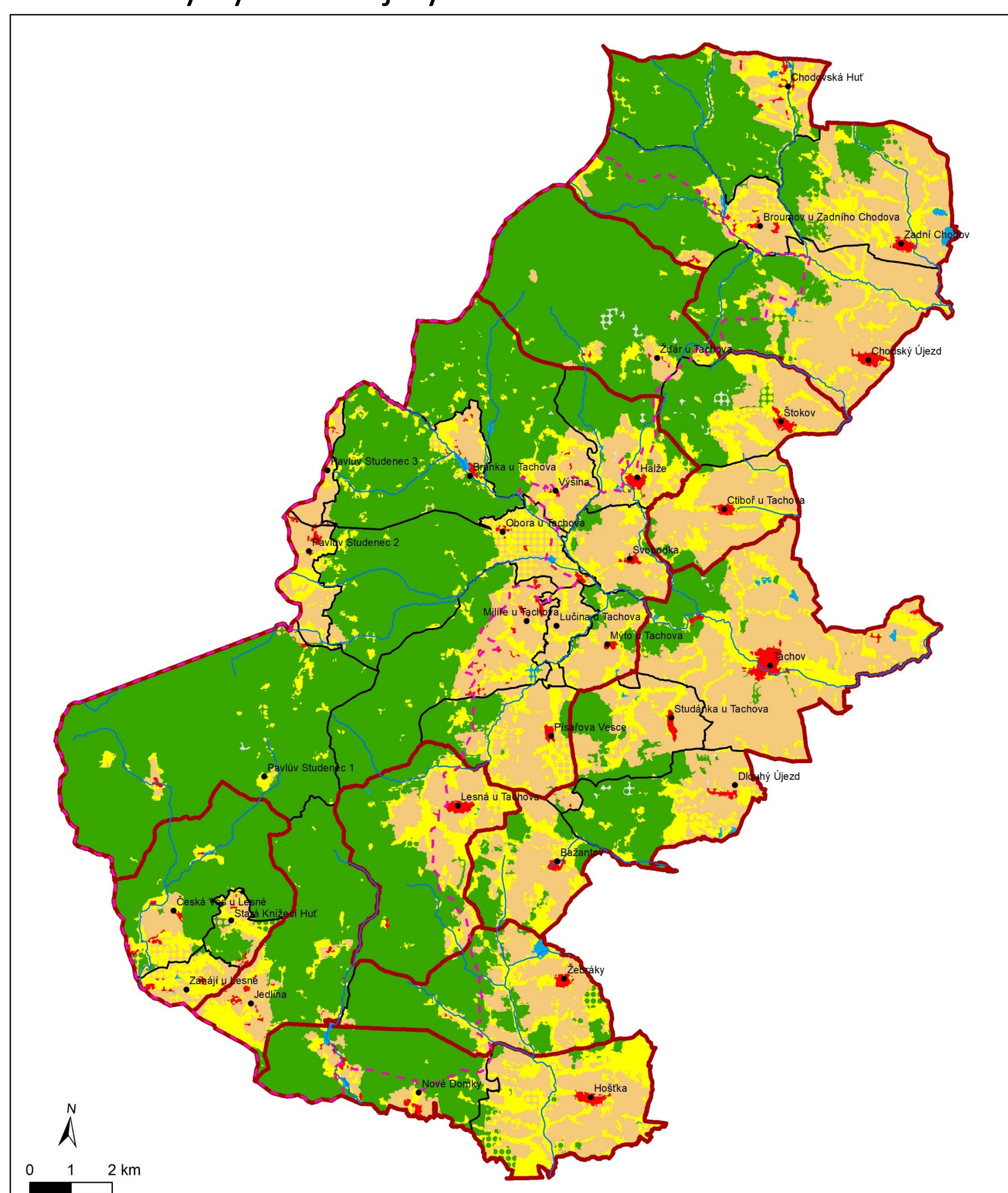


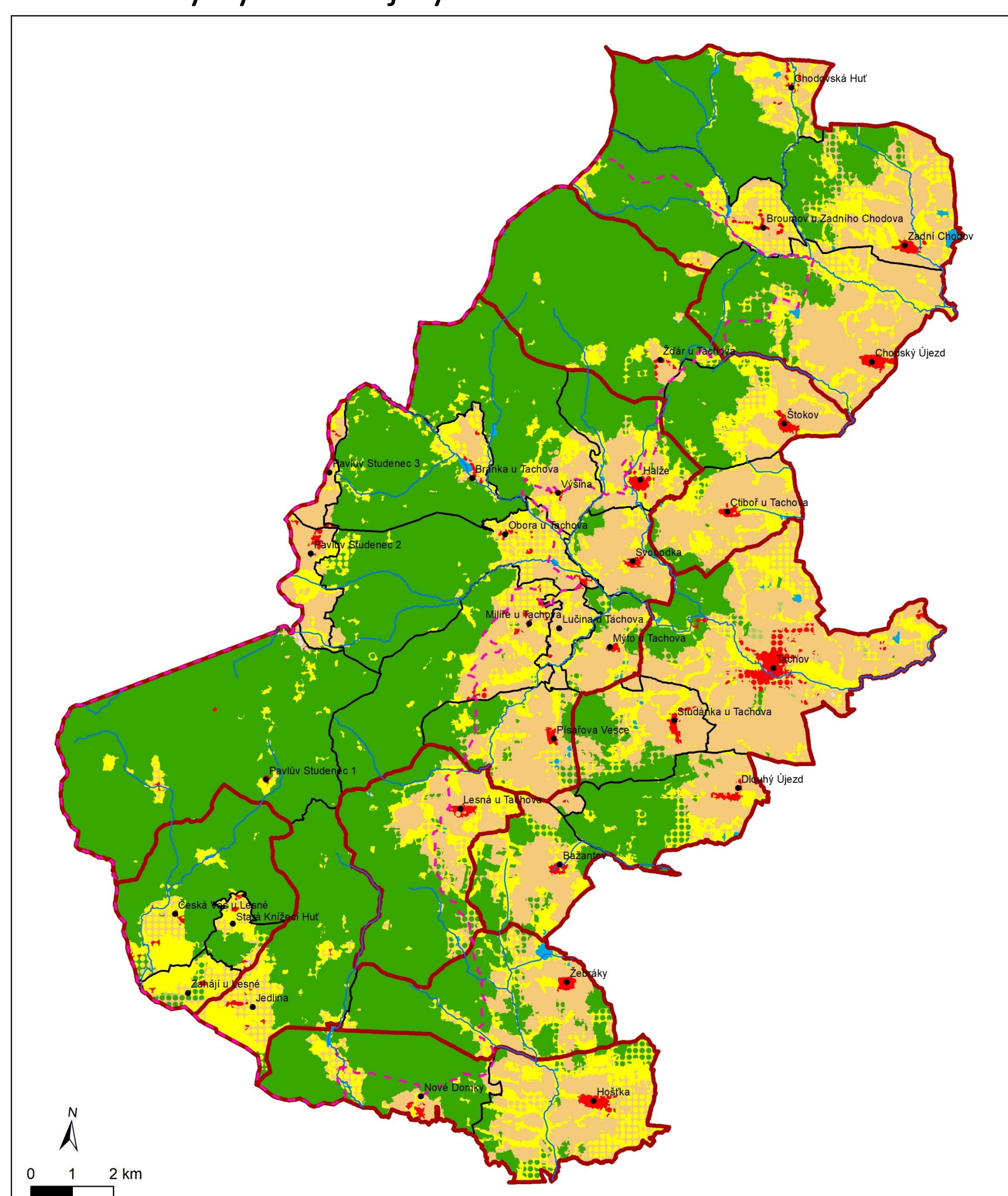
Změny využití krajiny v CHKO Český les podle panství

Změny využití krajiny mezi obdobími 1840 a 1880



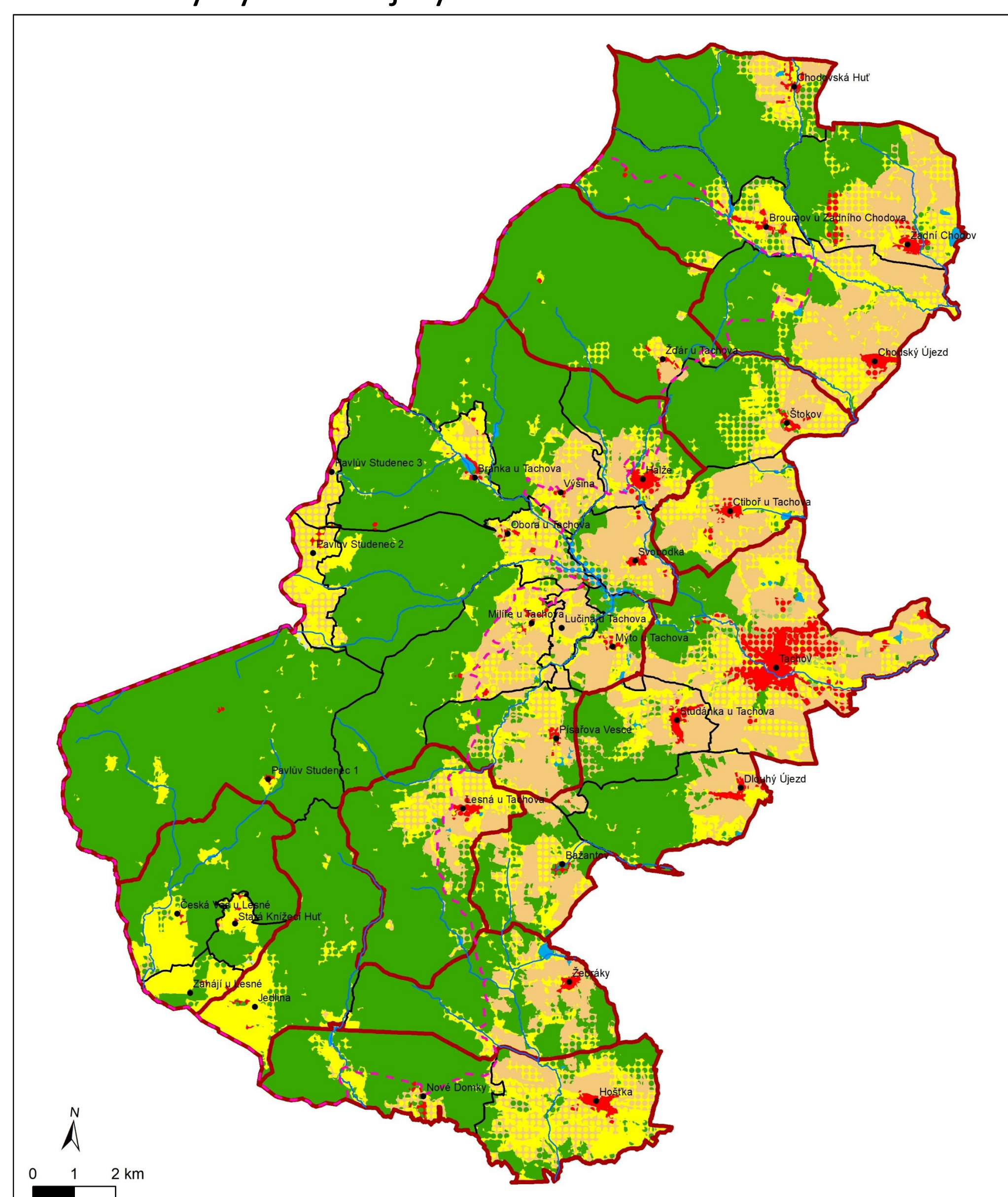
Panství	Kód 1840	Kategorie využití krajiny 1840	Kód 1880	Kategorie využití krajiny 1880	Typ změny	Rozloha ploch v ha	Podíl ploch v %
Chodová Planá	2	trvalý travní porost	1	orná půda	21	227,47	4,54
Chodová Planá	1	orná půda	2	trvalý travní porost	12	183,61	3,27
Chodová Planá	5	les	2	trvalý travní porost	52	63,43	1,27
Chodová Planá	1	orná půda	5	les	15	75,32	1,50
Chodová Planá	2	trvalý travní porost	5	les	25	132,68	2,65
Lesná	2	trvalý travní porost	1	orná půda	21	39,95	0,79
Lesná	1	orná půda	2	trvalý travní porost	12	46,83	0,93
Lesná	5	les	2	trvalý travní porost	52	20,68	0,41
Lesná	2	trvalý travní porost	5	les	25	24,99	0,50
Planá	2	trvalý travní porost	1	orná půda	21	66,55	1,33
Planá	1	orná půda	2	trvalý travní porost	12	107,23	2,14
Planá	5	les	2	trvalý travní porost	52	37,84	0,75
Planá	0	ostatní plocha	5	les	5	42,31	0,84
Tachov	2	trvalý travní porost	1	orná půda	21	462,44	9,25
Tachov	1	orná půda	2	trvalý travní porost	12	396,07	7,92
Tachov	5	les	3	trvalý travní porost	21	226,90	4,54
Tachov	2	trvalý travní porost	5	les	25	245,02	4,90
Tachov	2	trvalý travní porost	1	orná půda	21	236,71	4,73
Tachov-město	5	les	1	orná půda	51	47,13	0,94
Tachov-město	1	orná půda	2	trvalý travní porost	12	209,50	4,19
Tachov-město	5	les	2	trvalý travní porost	52	55,21	1,10
Velké Dvorce	2	trvalý travní porost	1	orná půda	21	104,19	2,08
Velké Dvorce	1	orná půda	2	trvalý travní porost	12	86,45	1,73
Velké Dvorce	5	les	2	trvalý travní porost	52	21,01	0,42
Velké Dvorce	2	trvalý travní porost	5	les	25	55,62	1,11
Zahájí	2	trvalý travní porost	1	orná půda	21	46,32	0,93
Zahájí	5	les	1	orná půda	51	18,53	0,37
Zahájí	1	orná půda	2	trvalý travní porost	12	86,94	1,74
Zahájí	5	les	2	trvalý travní porost	52	20,19	0,40
Zahájí	2	trvalý travní porost	5	les	25	36,24	0,72

Změny využití krajiny mezi obdobími 1880 a 1950



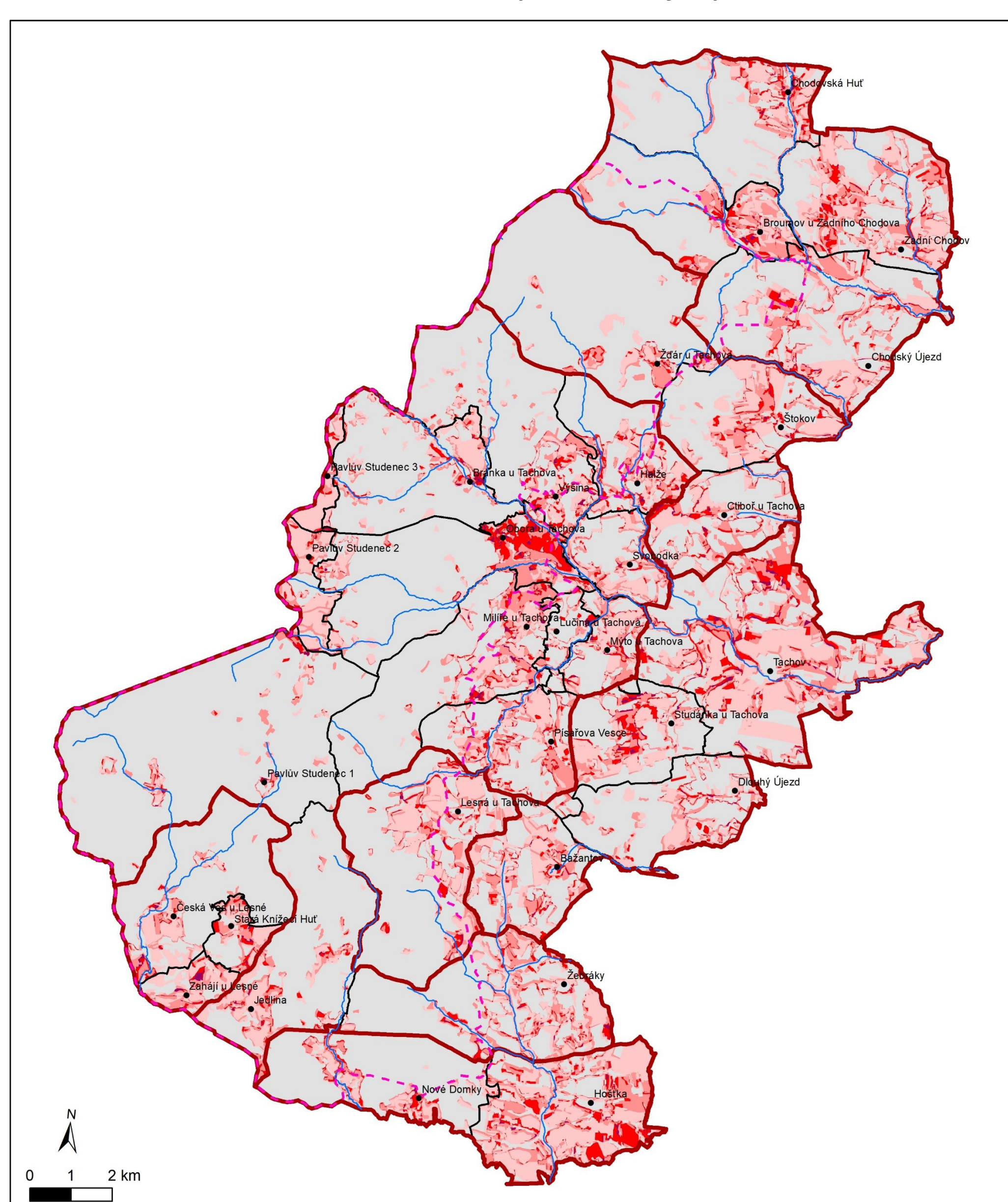
Panství	Kód 1880	Kategorie využití krajiny 1880	Kód 1950	Kategorie využití krajiny 1950	Typ změny	Rozloha ploch v ha	Podíl ploch v %
Chodová Planá	2	trvalý travní porost	1	orná půda	21	118,93	2,37
Chodová Planá	1	orná půda	2	trvalý travní porost	12	524,05	10,46
Chodová Planá	5	les	1	orná půda	15	131,45	2,62
Chodová Planá	2	trvalý travní porost	5	les	25	93,18	1,86
Lesná	2	trvalý travní porost	1	orná půda	21	71,26	1,42
Lesná	1	orná půda	2	trvalý travní porost	12	24,20	0,48
Lesná	5	les	1	orná půda	15	60,41	1,21
Lesná	2	trvalý travní porost	5	les	25	38,82	0,78
Planá	2	trvalý travní porost	1	orná půda	21	84,61	1,69
Planá	1	orná půda	2	trvalý travní porost	12	137,05	2,74
Planá	5	les	2	trvalý travní porost	52	83,13	1,66
Tachov	2	trvalý travní porost	1	orná půda	21	406,88	8,14
Tachov	1	orná půda	2	trvalý travní porost	12	171,63	3,43
Tachov	5	les	3	trvalý travní porost	25	152,51	3,05
Tachov	2	trvalý travní porost	5	les	25	288,82	5,78
Tachov-město	2	trvalý travní porost	1	orná půda	21	233,18	4,66
Tachov-město	1	orná půda	2	trvalý travní porost	12	321,57	6,43
Tachov-město	5	les	1	orná půda	15	134,06	2,68
Tachov-město	2	trvalý travní porost	5	les	25	145,30	2,91
Tachov-město	5	les	2	trvalý travní porost	52	90,78	1,82
Velké Dvorce	2	trvalý travní porost	1	orná půda	21	109,01	2,18
Velké Dvorce	1	orná půda	2	trvalý travní porost	12	247,60	4,95
Velké Dvorce	5	les	2	trvalý travní porost	52	98,88	1,98
Zahájí	1	orná půda	2	trvalý travní porost	12	172,66	3,45
Zahájí	5	les	2	trvalý travní porost	52	29,58	0,59
Zahájí	1	orná půda	5	les	15	28,10	0,56
Zahájí	2	trvalý travní porost	5	les	25	50,62	1,01

Změny využití krajiny mezi obdobími 1950 a 2006



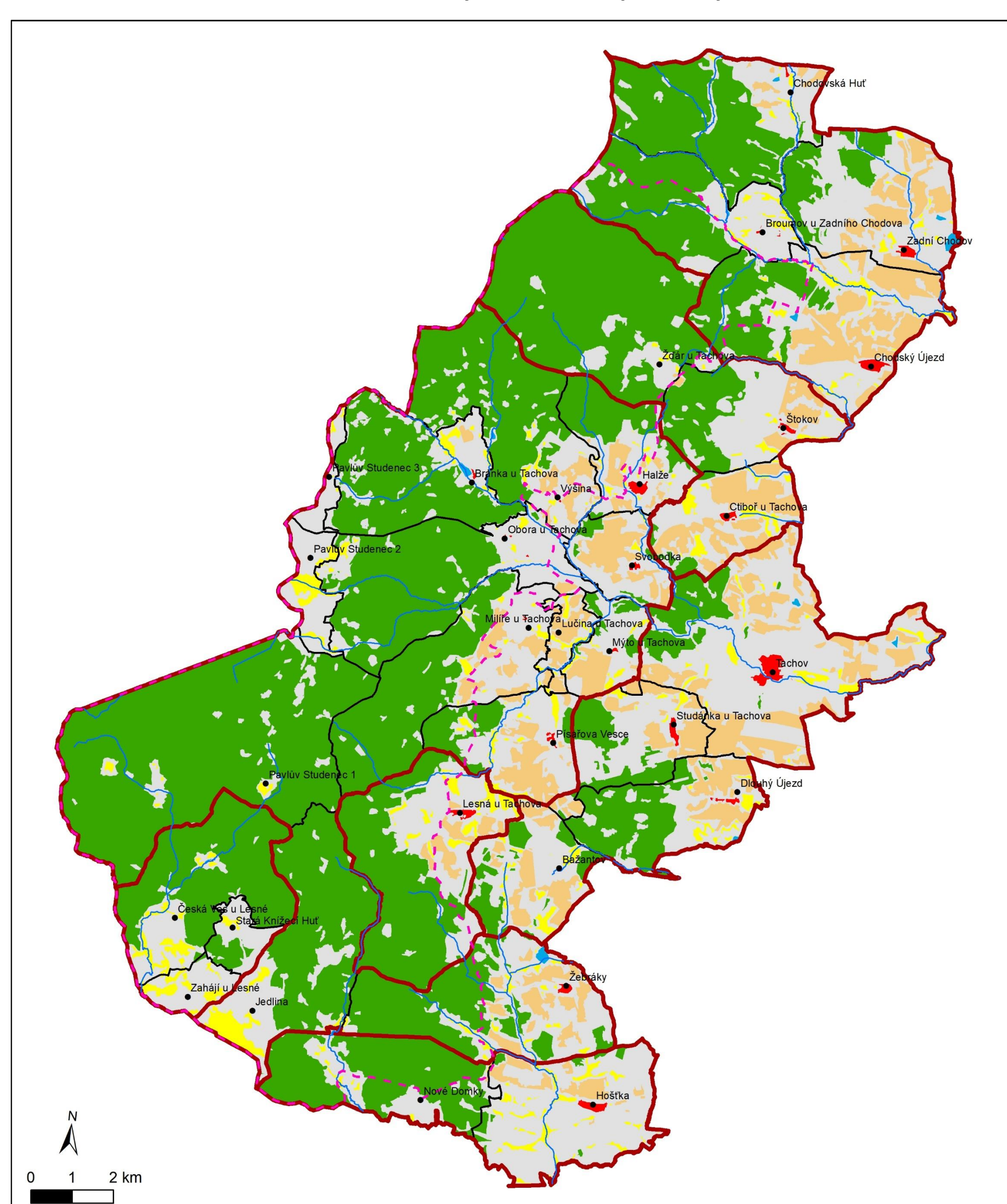
Panství	Kód 1950	Kategorie využití krajiny 1950	Kód 2006	Kategorie využití krajiny 2006	Typ	Rozloha v ha	Procento
Chodová Planá	2	trvalý travní porost	1	orná půda	21	366,79	7,32
Chodová Planá	1	orná půda	2	trvalý travní porost	12	381,11	7,62
Chodová Planá	5	les	1	orná půda	15	108,83	2,18
Chodová Planá	2	trvalý travní porost	5	les	25	347,68	7,04
Lesná	2	trvalý travní porost	1	orná půda	21	21,99	0,44
Lesná	1	orná půda	2	trvalý travní porost	12	137,53	2,79
Lesná	5	les	1	orná půda	15	59,9	1,21
Lesná	2	trvalý travní porost	5	les	25	64,16	1,30
Planá	2	trvalý travní porost	1	orná půda	21	70,74	1,41
Planá	1	orná půda	2	trvalý travní porost	12	229,21	4,63
Planá	5	les	1	orná půda	15	44,33	0,90
Planá	2	trvalý travní porost	5	les	25	213,02	4,31
Tachov	2	trvalý travní porost	1	orná půda	21	331,01	6,70
Tachov	1	orná půda	2	trvalý travní porost	12	889,12	18,18
Tachov	5	les	1	orná půda	15	313,11	6,32
Tachov	2	trvalý travní porost	5	les	25	456,41	9,29
Tachov-město	2	trvalý travní porost	1	orná půda	21	205,96	4,18
Tachov-město	1	orná půda	2	trvalý travní porost	12	474,96	9,64
Tachov-město	5	les	1	orná půda	15	186,03	3,76
Tachov-město	2	trvalý travní porost	5	les	25	160,51	3,25
Tachov-město	5	les	2	trvalý travní porost	52	193,04	3,92
Velké Dvorce	2	trvalý travní porost	1	orná půda	21	102,57	2,09
Velké Dvorce	1	orná půda	2	trvalý travní porost	12	308,88	6,22
Velké Dvorce	5	les	1	orná půda	15	95,29	1,93
Velké Dvorce	2	trvalý travní porost	5	les	25	148,8	3,01
Zahájí	2	trvalý travní porost	5	les	25	80,71	1,61

Počet změn využití krajiny

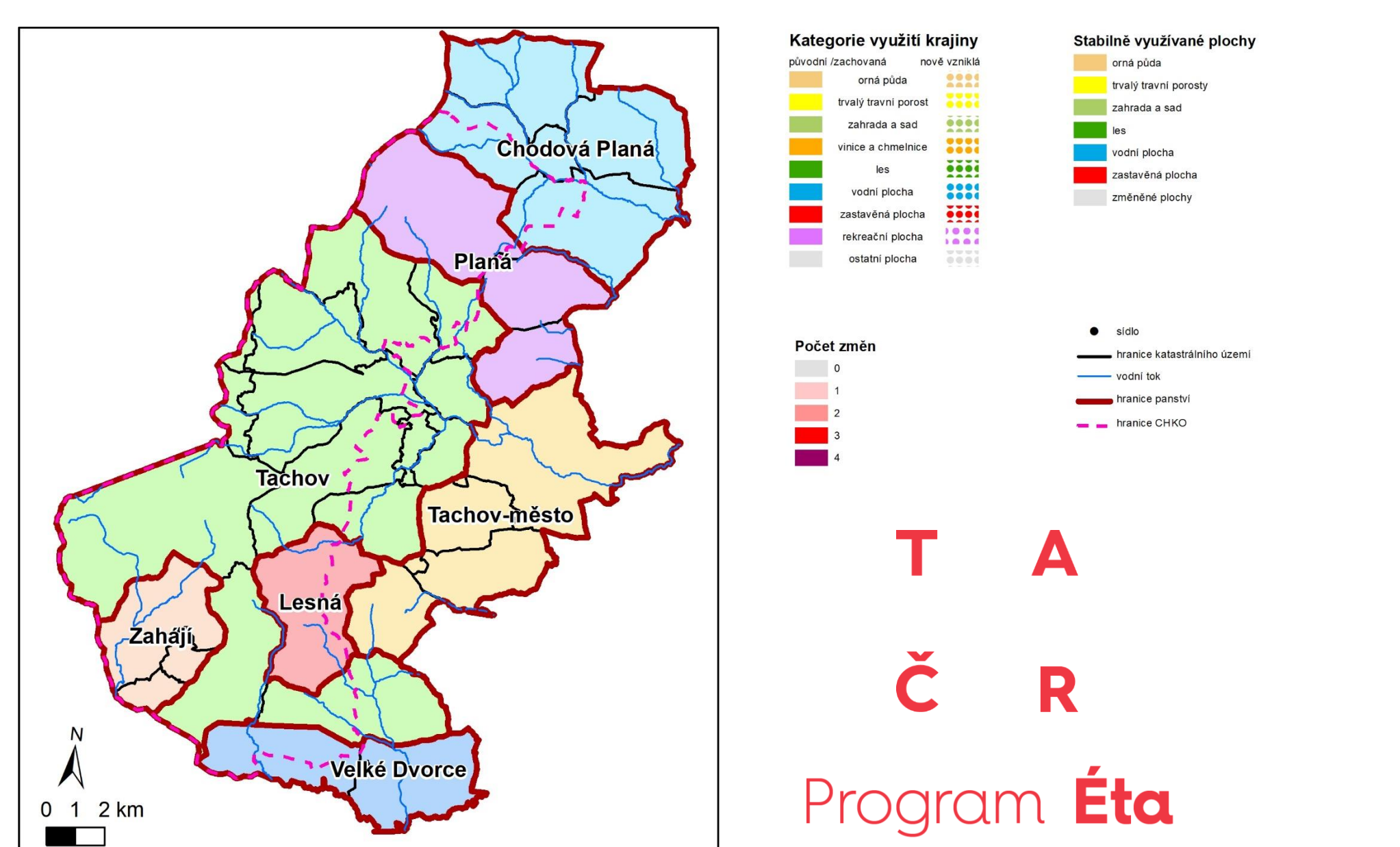


Panství	Rozloha v km2	Rozloha v ha	Počet změn	Rozloha ploch	Podíl ploch v %
Chodová Planá	50,08	5007,81	0	2982,27	59,55
Chodová Planá	50,08	5007,81	1	1050,21	20,97
Chodová Planá	50,08	5007,81	2	716,26	14,30
Chodová Planá	50,08	5007,81	3	232,01	4,63
Chodová Planá	50,08	5007,81	4	76,97	1,54
Lesná	15,13	1513,5	0	1005,5	66,30
Lesná	15,13	1513,5	1	315,38	20,84
Lesná	15,13	1513,5	2	132,17	8,79
Lesná	15,13	1513,5	3	54,81	3,62
Lesná	15,13	1513,5	4	7,64	0,50
Planá	33,66	3366,92	0	2420,95	71,93
Planá	33,66	3366,92	1	527,64	15,68
Planá	33,66	3366,92	2	293,41	8,72
Planá	33,66	3366,92	3	105,67	3,14
Planá	33,66	3366,92	4	18,26	0,54
Tachov	129,95	12994,83	0	9157,43	70,47
Tachov	129,95	12994,83	1	1883,19	14,49
Tachov	129,95	12994,83	2	1342,94	10,33
Tachov	129,95	12994,83	3	525,07	4,04
Tachov	129,95	12994,83	4	86,2	0,66
Tachov-město	43,94	4393,97	0	2147,87	48,88
Tachov-město	43,94	4393,97	1	1154,49	26,27
Tachov-město	43,94	4393,97	2	746,18	16,98
Tachov-město	43,94	4393,97	3	293,05	6,67
Tachov-město	43,94	4393,97	4	52,39	1,19
Velké Dvorce	20,98	2098	0	976,66	46,55
Velké Dvorce	20,98	2098	1	615,89	29,36
Velké Dvorce	20,98	2098	2	331,33	15,79
Velké Dvorce	20,98	2098	3	158,94	7,57
Velké Dvorce	20,98	2098	4	15,28	0,73
Zahájí	15,38	1537,69	0	1035,64	67,35
Zahájí	15,38	1537,69	1	277,54	18,05
Zahájí	15,38	1537,69	2	159,94	10,40
Zahájí	15,38	1537,69	3	49,95	3,25
Zahájí	15,38	1537,69	4	14,62	0,95

Stabilně využívané plochy



Panství	Rozloha v km2	Rozloha v hektarech	Kód	Kategorie využití krajiny	Rozloha plocha v ha	Podíl ploch v %
Chodová Planá	50,08	5007,81	0	zmenšená plocha	2025,44	40,45
Chodová Planá	50,08	5007,81	1	orná půda	692,25	13,82
Chodová Planá	50,08	5007,81	2	trvalý travní porost	126,78	2,53
Chodová Planá	50,08	5007,81	3	les	2122,86	42,39
Chodová Planá	50,08	5007,81	4	vodní plocha	16,20	0,32
Chodová Planá	50,08	5007,81	7	zastavěná plocha	24,48	0,49
Lesná	15,13	1513,5	0	zmenšená plocha	510,00	33,70
Lesná	15,13	1513,5	1	orná půda	81,23	5,37
Lesná	15,13	1513,5	2	trvalý travní porost	74,60	4,93
Lesná	15,13	1513,5	3	les	839,18	55,45
Lesná	15,13	1513,5	4	les	8,39	0,55
Planá	33,66	3366,92	0	zmenšená plocha	944,98	28,07
Planá	33,66	3366,92	1	orná půda	376,96	11,20
Planá	33,66	3366,92	2	trvalý travní porost	86,54	2,57
Planá	33,66	3366,92	3	les	1946,58	57,83
Planá	33,66	3366,92	7	zastavěná plocha	10,86	0,32
Tachov	129,95	12994,83	0	zmenšená plocha	3837,40	29,53
Tachov	129,95	12994,83	1	orná půda	909,46	7,00
Tachov	129,95	12994,83	2	trvalý travní porost	398,36	3,07
Tachov	129,95	12994,83	3	les	7806,57	60,07
Tachov	129,95	12994,83	6	vodní plocha	15,64	0,12
Tachov	129,95	12994,83	7	zastavěná plocha	27,40	0,21
Tachov-město	43,94	4393,97	0	zmenšená plocha	2246,10	51,12
Tachov-město	43,94	4393,97	1	orná půda	977,37	22,24
Tachov-město	43,94	4393,97	2	trvalý travní porost	165,54	3,77
Tachov-město	43,94	4393,97	3	les	952,53	21,68
Tachov-město	43,94	4393,97	6	vodní plocha	5,76	0,13
Tachov-město	43,94	4393,97	7	zastavěná plocha	46,67	1,06
Velké Dvorce	20,98	2098	0	zmenšená plocha	1121,34	53,45
Velké Dvorce	20,98	2098	1	orná půda	90,14	4,30
Velké Dvorce	20,98	2098	2	trvalý travní porost	94,14	4,49
Velké Dvorce	20,98	2098	3	les	780,40	37,20
Velké Dvorce	20,98	2098	6	vodní plocha	0,78	0,04
Velké Dvorce	20,98	2098	7	zastavěná plocha	11,21	0,53
Zahájí	15,38	1537,69	0	zmenšená plocha	1020,05	66,35
Zahájí	15,38	1537,69	1	orná půda	111,41	7,25
Zahájí	15,38	1537,69	2	trvalý travní porost	923,67	60,07
Zahájí	15,38	1537,69	3	les	3,66	0,24
Zahájí	15,38	1537,69	6	vodní plocha	0,56	0,04



První písemné zmínky o hamrech a archeologické doklady o výrobě železa na území Českého lesa pochází až ze středověku. Výroba železa